

Fitxa tècnica  
(1/3)

# Catalana 1942

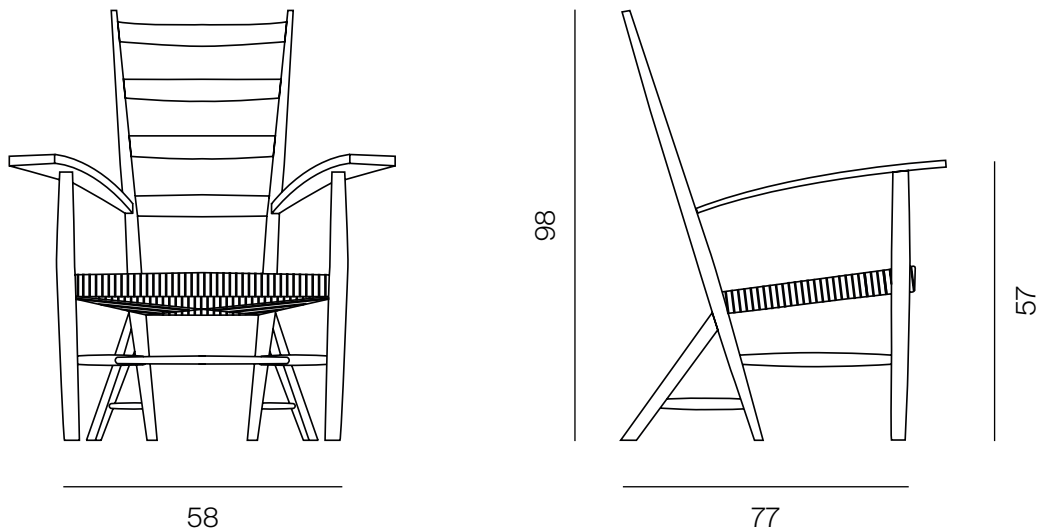
By Germán Rodríguez Arias



**Mobles114**

# Fitxa tècnica

(2/3)



\*Unitat mètrica: cm

## PRODUCTO

| Unidades | Peso    |
|----------|---------|
| 1        | 11,5 kg |

## EMBALATGE

| Unitats | Pes     | Dimensions   | Volum               |
|---------|---------|--------------|---------------------|
| 1       | 16,5 kg | 90X79X121 cm | 0,86 m <sup>3</sup> |

Totes les caixes d'embalatge són de cartó doble reciclable.

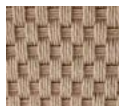
## MATERIALS I COLORS

### Estructura (fusta)



Roure

### Seient (fibra de cel·lulosa)



Teixit de corda

# Fitxa tècnica

(3/3)

## CERTIFICACIONS I NORMATIVES

**Fusta:** Forest Stewardship Council (FSC)

## MATERIALS I ACABATS

La producció d'aquesta butaca és artesanal.

Butaca formada per una estructura de fusta massissa de roure amb unions encolades i elements metàl·lics ocults.

Seient teixit amb corda de paper, amb disseny quadriculat.

Envernissada amb vernís de base aquosa, sense acolorir, per a conservar el color natural de la fusta. El procediment és fregat, dues capes de fons i una última capa de vernís a l'aigua. Amb això preservem la butaca de l'acció d'agents atmosfèrics, i també guanyem resistència.

## MANTENIMENT

Netejar amb un drap humit i sabó suau. Aclarir i assecar amb un drap sec. Evitar productes abrasius.