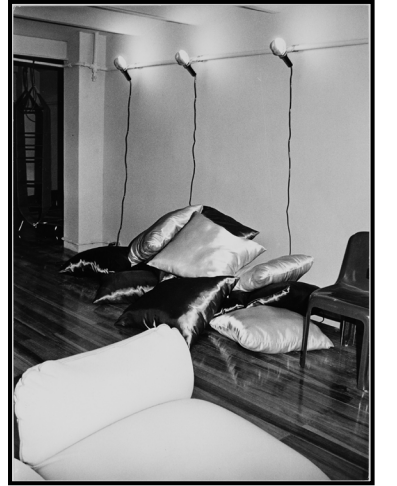
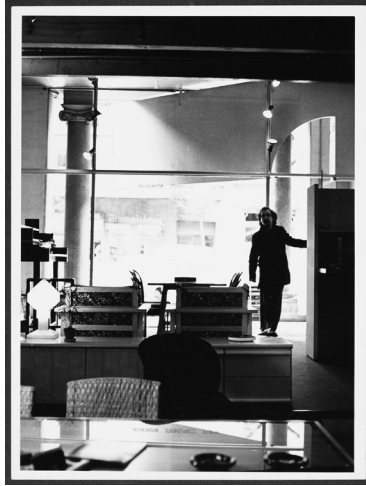
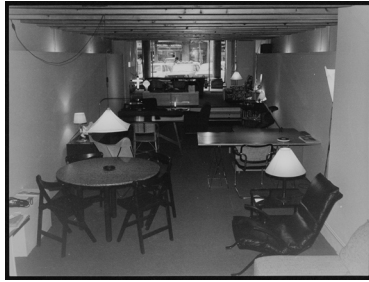


Muebles y objetos para el hogar

Mobles114

Aportando confort
al hogar desde 1973



El diseño más sostenible es el que perdura en el tiempo

Mobles 114 es una empresa de Barcelona fundada en 1973. Ofrece una colección de mobiliario y objetos pensados para las personas. Muebles destinados a espacios para habitar al margen de las tendencias, diseñados conscientemente y fabricados con materiales de calidad y duraderos, ya sea para ámbitos domésticos, espacios de trabajo o colectivos.

Hace más de 50 años que Mobles 114 propone muebles y objetos, algunos icónicos, para acompañar a las personas a lo largo de toda su vida con la intención de que estas piezas formen parte de su espacio de manera silenciosa y pasen de generación en generación.



Nuestra historia



Mobles 114 fue fundada en Barcelona en 1973 por los diseñadores JM Massana, JM Tremoleda, y Mariano Ferrer. Su primera sede fue en la Calle Enric Granados 114, y éste es el origen del nombre: un emplazamiento en el centro de una ciudad que empezaba a experimentar cambios sociales y culturales que se habían iniciado en Europa en 1968. La empresa se estableció inicialmente como un estudio de interiorismo y tienda, ofreciendo una selección de productos fabricados por empresas locales y otros diseños contemporáneos importados de países europeos. A su vez, se inician los primeros diseños y producciones propias.

Massana y Tremoleda no sólo diseñan, sino que también editan una colección de muebles y objetos donde confluyen la tradición y la

modernidad. Esta colección está influenciada por las propuestas promovidas por los arquitectos del GATCPAC durante los años 30, que participaron del racionalismo arquitectónico europeo, con figuras como Le Corbusier, Ludwig Mies van der Rohe o Walter Gropius, entre otros. Sin embargo, estas influencias no les hicieron olvidar sus raíces mediterráneas.

La tradición se ve representada en la recuperación y reedición de clásicos del diseño catalán, mientras que la modernidad se hace evidente en sus propias propuestas y en la elección de diseñadores o autores que firmarán para el catálogo de Mobles 114.

A lo largo de estos 50 años han participado en nuestro catálogo muebles y objetos diseñados por Álvaro Siza, André Ricard, Antoni Arola,



Carlos Riart, Enzo Mari, Eugeni Quitllet, Gabriel Mora, Gabriel Ordeig, Germán Rodríguez Arias, Isamu Noguchi, Isidre Ferrer, Mariano Ferrer, Javier Mariscal, Joan Gaspar, Jorge Pensi, José Antonio Coderch, Josep Maria Jujol, Josep Torres Clavé, Lagranja, Lluís Pau, Lluís Porqueras, Martín Azúa, Massana-Tremoleda, Josep Mora, Miguel Milá, Montse Padrós, Oscar Tusquets, Pete Sans, Rafael Marquina y Santiago Roqueta.

Mobles 114 ha recibido varios premios, pero estamos convencidos de que el mejor reconocimiento no lo otorga un jurado, sino las personas que conviven con nuestros muebles. Durante décadas este reconocimiento ha hecho posible que la atemporalidad de los muebles y objetos perdure a través de las generaciones.

Este espíritu de permanencia, de permanecer para siempre, de acompañamiento, es el que nos ha guiado como empresa a actuar con coherencia y discreción, manteniendo un profundo respeto por la tradición y una sincera admiración por la modernidad.

“M’exalta el nou i m’enamora el vell”
– J.V. Foix. Sol, i de dol (1947).

Ediciones, diseñadores y autores

Mobles 114 asume un compromiso con la creación de muebles diseñados por autores que priorizan la sencillez y evitan lo innecesario para obtener piezas que perduren en el tiempo.

Durante estas cinco décadas, hemos desarrollado un catálogo de productos con la colaboración de diseñadores y autores de distintos ámbitos, que aportan su conocimiento para encontrar las mejores soluciones. Este trabajo en equipo refuerza tanto el producto como el diseñador y la empresa.

De este proceso de edición, que fue iniciado por los fundadores JM Massana y JM Tremoleda, resulta un catálogo con una personalidad propia que sigue siendo vigente y que siempre cuida las formas, materiales y usos para asegurar que sean útiles, confortables, discretos y duraderos.



Conoce los diseñadores



Antoni Arola
Tarragona, 1960

Compagina el diseño, la experimentación artística y la investigación lumínica. Ha desarrollado su trabajo en los ámbitos de la iluminación, mobiliario, proyectos de interiores e instalaciones. Con una destacada mirada, sus trabajos son el resultado de una continua búsqueda de la belleza, con una apuesta muy personal hacia la investigación en la que la luz es el centro.

Ha participado en exposiciones individuales y colectivas en Barcelona, Nueva York, Milán, Londres, Tokio o México, entre otros. Premio Delta de Plata en 1999, 2001 y 2012, Premio Nacional de Diseño en 2003 y Premio I-Plus 2009 (mejor iluminación), y muchos más.

Taiga Coatstand



Martín Azúa
Vitòria, 1965

Diseñador vasco, realiza su trabajo en la ciudad de Barcelona, donde compagina la docencia, el diseño de producto y la investigación con la artesanía.

Su trabajo tiene un fuerte componente poético. El resultado es un discurso coherente tanto en las

propuestas más conceptuales como en los objetos de uso cotidiano. Muy interesado en “el saber hacer” de la tradición y la artesanía, ha trabajado de cerca con muchos artesanos para crear objetos de belleza indiscutible y donde el diseño y la tradición se integran con contundencia.

Entre sus proyectos más conocidos destaca Casa Básica que desde 2007 forma parte de la colección permanente del MOMA de Nueva York. Premio Ciudad de Barcelona 2000, Premio Delta de Plata 2007, Premio FAD de Arquitectura/Efímeros 2008, Premio Design Plus 2009, Premio Interiorismo Plus 2009, Premio AD mejor diseñador del año 2010.

Luco Stool, Rambla Collection, Om Armchair



Joan Gaspar
Barcelona, 1966

Diseñador industrial, inició su carrera junto a Lluís Porqueras en el diseño de lámparas. A lo largo de su carrera, Joan Gaspar ha diseñado principalmente iluminación, mobiliario y también otras disciplinas. Destaca por saber cuidar los detalles y por soluciones muy ingeniosas. La pasión por el diseño y un conocimiento profundo de los materiales y técnicas productivas forman parte esencial de sus diseños.

Aparte del diseño, compagina el trabajo con la dirección de producto de la empresa de iluminación Marset.

A lo largo de su carrera ha recibido varios premios Delta, entre

los que destacan los otorgados por la luz Atlas en 2001 y por el Neón de Luz en 2005.

Hulot Coatstand



Josep Maria Jujol
1879-1949

Fue arquitecto, dibujante, diseñador y pintor modernista catalán.

Colaborador de Antoni Gaudí participó en su obra con personalidad propia. El arquitecto Gaudí le confió la proyección de parte de sus obras con absoluta libertad creativa.

A partir de 1904 colabora con Gaudí en el diseño de la fachada principal de la casa Batlló o en las barandillas de forja y algunos de los techos de yeso de la Casa Milà (conocida popularmente como La Pedrera), entre otras obras.

De las obras arquitectónicas de Jujol destacamos el Teatro Metropol (1908) Tarragona o la reforma de la Casa Bofarull (1913 - 1931) Els Pallaresos, Tarragona.

De la colaboración con Gaudí destacamos la Casa Batlló (1904-1906) Barcelona, la Casa Milà (La Pedrera) (1906-1910) Barcelona; el Park Güell (1900 - 1914) Barcelona.

Jujol 1920 Sidetable



Lagranja design
Gerard Sanmartí, Barcelona, 1974
Gabriele Schiavon, Pàdua, 1973

Lagranja Design es un estudio de diseño fundado en 2002 por Gerard Sanmartí y Gabriele Schiavon en la ciudad de Barcelona. Se han consolidado en un equipo de profesionales de diversos campos, como el diseño de producto, el grafismo o el interiorismo, cuya identidad es el hilo conductor de los diferentes proyectos que han llevado a cabo.

Sus diseños de interior se reconocen por su marcada personalidad. Los productos que diseñan son de líneas claras y sobrias. Pero sobre todo detrás de cada propuesta se esconde un trabajo de investigación sobre la forma, entre el juego y el rigor.

Forc Coatstand



Javier Mariscal
València, 1950

Mariscal es un creador de imágenes en todos los soportes y disciplinas que, desde una mirada inocente, se arriesga siempre a provocarnos.

Su obra entrelaza las distintas disciplinas en las que trabaja; por eso el mobiliario que diseña Mariscal siempre tiene un impacto visual sorprendente en el que

destaca una lectura entre la gráfica y el objeto.

Ha sido galardonado con el Premio Nacional de Diseño 1999 y el Premio Nacional de Cultura 2011, así como también con varias Selecciones y Premios Laus ADG-FAD y Delta ADI-FAD.

Green Chair



JM Massana
Barcelona, 1947
JM Tremoleda
Barcelona, 1946

Pioneros del diseño industrial en Barcelona, ambos se gradúan en la Escola Massana en la primera promoción de esta disciplina en 1969.

En 1973 fundan, con Mariano Ferrer, Mobles 114, una tienda de muebles y estudio de interiorismo, donde aparecen sus primeros diseños y producciones propias.

Más allá de la indiscutible labor de editores en Mobles 114, Massana - Tremoleda diseñan muchos de los muebles del catálogo. Su trabajo destaca por la importancia que se da a la funcionalidad del objeto y por el alejamiento de ejercicios formalistas. Muchos de sus diseños siguen formando parte del catálogo de Mobles 114 por su calidad de intemporales demostrada por la larga permanencia en el mercado; son muebles que, lejos de tendencias pasajeras, mantienen la actualidad y vigencia.

La labor de Massana -Tremoleda

como editores y empresarios de la marca Mobles 114 mereció el reconocimiento del jurado del Premio Nacional 2001 “por la perseverancia y coherencia demostrada a lo largo de los años, reflejada en la calidad de sus productos”.

Tria Shelving System, Pey Table System, Gràcia Collection, Danesa, Mirac, Bambú, Platea, Riga Collection, Oxi Bistrot.



Miguel Milá Sagnier
Barcelona, 1931

Inició su carrera a finales de los años 50, se considera él mismo un diseñador preindustrial

Sus diseños son el resultado de un trabajo cuidado y aparentemente sencillo que ha hecho que muchos de sus productos sean reconocidos como iconos del diseño industrial de nuestro país. Milá elimina todo lo sobrante de un producto para quedarse en la esencia, en lo fundamental.

Ha sido galardonado con la primera edición del Premio Nacional de Diseño 1987 o el Compasso D'Oro en 2008 como reconocimiento a su trayectoria.

MMS 1963, Tombal



Montse Padrós
Badalona 1952

Es diseñadora industrial e interiorista, formada en la Escuela de Diseño Elisava y en la Escuela de Artes y Oficios de Barcelona. Tras trabajar para el estudio de arquitectura MBM (Martorell-Bohigas-Mackay), el estudio de Joaquim Prats y para AD Associate Designers, trabaja por cuenta propia desde 1991.

Los diseños de Montse Padrós son el resultado de observar cómo los materiales y las técnicas de fabricación se relacionan con el espacio. También en la capacidad de conseguir nuevas formas para uso habitual. El perchero Ona, diseñado en colaboración con Carlos Riart, es un ejemplo. Recibió el premio Delta de Oro ADI-FAD 1992.

Ona Coatstand



Lluís Pau
Castellfollit de la Roca, 1950

Diseñador industrial y de interiores, se incorpora al estudio de arquitectura MBM (Martorell-Bohigas-Mackay) en 1973. A partir de 1978 se hace cargo del estudio IDP, donde desarrolla sus proyectos de exposiciones, museos, espacios

efímeros, bibliotecas, escenografías y señalización entre otros.

Los productos que diseña Lluís Pau destacan por el minimalismo en las formas. Diseños elementales basados en la utilización de los materiales y la estructura para configurar la forma y el uso. En definitiva sencillez y utilidad.

Algunos de sus diseños pertenecen a la colección permanente del Museu del Disseny de Barcelona.

Nuta Stool



Eugeni Quitllet,
Eivissa, 1972

Estudió en Barcelona e inició su trayectoria internacional junto a Philippe Starck. En 2011 vuelve a Barcelona y funda su propio estudio.

Eugeni Quitllet está dotado de una capacidad creadora que siempre sorprende y de una expresividad brillante. Lo han descrito como renovador, buscador infatigable y amante de la tecnología. Para Quitllet el diseño es pensar en lo que no está todavía creado, ya sea un objeto o una idea, pero siempre proyectando el futuro.

Tube Collection



Carles Riart
Barcelona, 1944

Carles Riart es un diseñador inclasificable. Muy interesado en el conocimiento constructivo de los muebles. Después de formarse en la Escola Eina trabaja codo con codo con un taller de ebanistería, con el

que desarrolla una parte de su obra. Carles Riart podría ser definido más como "mueblista" que como diseñador en el sentido más habitual de la palabra.

Ha sido galardonado con el premio Furniture Contemporary Resources Council (Nueva York, 1983), Premio Europeo Top-Ten (Colonia, 1994), Grand Prix de la Presse Internationale (París, 1994), y el Premio Nacional de Diseño 2011 aparte de numerosos premios Delta, entre los que destaca el Delta de Oro por el perchero ONA, diseñado conjuntamente con Montse Padrós en 1992.

Ona Coatstand



André Ricard
Barcelona, 1929

Autor reconocido internacionalmente, ha diseñado envases, utensilios domésticos, aparatos de iluminación, electrodomésticos y piezas de mobiliario que han terminado formando parte del paisaje doméstico cotidiano. Entre sus obras más conocidas destacan el diseño del cenicero Copenhaguen, editado por Mobles 114, o la antorcha olímpica de los Juegos Olímpicos 1992 de Barcelona.

André Ricard ha sido reconocido con el Premio Nacional de Diseño de España, la *Creu de Sant Jordi* de la Generalitat de Catalunya, la Orden Olímpica del Comité Olímpico Internacional, la Medalla de Oro al Mérito Artístico de la ciudad de Barcelona, y es también Chevalier des Arts et des Lettres y Chevalier de la Légion de Honneur francesa.

Copenhaguen 1966, Tong 1964



Germán Rodríguez Arias
Barcelona, 1902 - 1987

Arquitecto y diseñador catalán, fue introductor, junto a Josep Lluís Sert, Josep Torres Clavé, Sixte Illescas y Ricardo de Churruga, entre otros, del racionalismo arquitectónico en Cataluña. Fue socio fundador del GATCPAC.

Con Cristián Aguadé y Claudi Tarragó, fundó la empresa Muebles Sur, que se convertiría en una de las fábricas de muebles más importantes de Chile.

En 1957, regresa a su país natal y se instala en Ibiza, donde reencuentra a los compañeros Sert, Prats e Illescas. En Ibiza será arquitecto municipal y compaginará esta actividad con la de arquitecto, con proyectos principalmente de hoteles y viviendas, entre los que destaca su propia casa en Portinatx.

Catalana 1942



Álvaro Siza Vieira
Matosinhos, 1933

Álvaro Siza nace en Matosinhos, Portugal. Arquitecto de prestigio internacional. Inicialmente reconocido por sus primeras obras en Portugal, destaca por su elegancia y respetuosa integración de la arquitectura con el paisaje. Ejemplos de esta integración destacan Las piscinas de Marés en Leça de Palmeira o el restaurante Da Boa Nova.

Su arquitectura destaca por ser mínima y eficiente, sin artificios, que transmite una sensación de recogimiento. Siza ha dejado su impronta en muchos países, manteniendo siempre la capacidad de evocar emociones con su obra. Ha recibido numerosos premios de

arquitectura, destacando entre ellos el Premio Mies Van der Rohe en 1988 y el Premio Pritzker en 1992.

Fil 1991



Josep Torres Clavé
Barcelona, 1906 - Els Omellons,
1939

Arquitecto, urbanista diseñador y pedagogo. Miembro fundador del GATCPAC (Grupo de Artistas y Técnicos Catalanes para el Progreso de la Arquitectura Contemporánea) e introductor destacado de la arquitectura racionalista en nuestro país.

Inició su carrera de arquitecto junto a Josep Lluís Sert y Antoni Bonet Castellana.

Dirigió la revista AC (AC Documentos de Actividad Contemporánea), desde donde introdujo a artistas como Le Corbusier, Walter Gropius, Mies van der Rohe, Erich Mendelsohn, Van Doesburg, Neutra, Lubetkin, Joan Miró o Pablo Picasso.

En su corta carrera como diseñador dejó una huella breve pero contundente. Diseñó sillas, mesas y luces, entre otras piezas de mobiliario, entre las que destaca el sillón Torres Clavé, reeditado por Mobles 114.

Josep Torres Clavé murió a la edad de 33 años durante la Guerra Civil Española.

Torres Clavé 1934

Comprometidos

Creación

Con la creación de muebles diseñados por autores que buscan la sencillez y evitan lo innecesario para obtener un mueble u objeto que perdure en el tiempo.

Sostenibilidad

Por una producción 100% local y un proceso de mejora de los productos y los procesos productivos con el objetivo de reducir nuestro impacto medioambiental.

Producción

Para seguir manteniendo una relación estrecha con una red local de proveedores de la provincia de Barcelona desde nuestros inicios.

Personas

Por el trabajo en equipo de todas las personas que participan con la empresa; ya sea las personas que formamos parte, como por nuestros proveedores y clientes que participan de la venta de productos de calidad para personas que lo valoran.

Memoria

Para rescatar muebles y objetos que creemos que forman parte del patrimonio material de nuestra cultura. Lo hacemos a través de la búsqueda de muebles que no están en el mercado y que incorporamos a nuestra colección de Clásicos.



Classic Collection

Con la colección Classic pretendemos rescatar muebles y objetos del olvido o de las colecciones de los museos ya que consideramos que forman parte del patrimonio material de nuestra cultura. Lo hacemos a través de la búsqueda de muebles que no están en el mercado y que incorporamos porque, por su concepción y diseño, conservan su vigencia intacta.



Torres Clavé 1934

Josep Torres Clavé
Barcelona 1906 - Els Omellons 1939



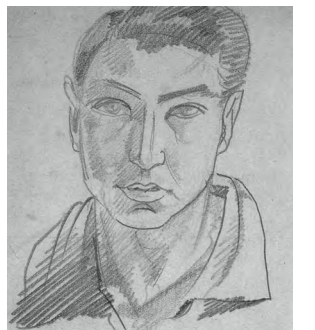
01

El sillón Torres Clavé se expuso en la Exposición Internacional de París de 1937 junto con otras obras de arte de renombre mundial como el Guernica de Picasso.

En 1934, el arquitecto Josep Torres Clavé diseñó este sillón de madera y formó parte del mobiliario que debía acoger el Pabellón de la República Española en la Exposición Internacional de París de 1937, junto al Guernica de Pablo Picasso y otras obras de Alexander Calder o Joan Miró.

La butaca Torres Clavé se inspira en la tradicional sillería ibicenca. Forma parte de la Colección permanente del Museu del Disseny de Barcelona desde 1994.

De producción artesanal, es una pieza emblemática e icónica que Mobles 114 fabrica desde que la reeditó en 1991.



01 Pabellón de la República Española, Exposición Internacional de París 1937. Foto de François Kolla

02 Autoretrato (Josep Torres Clavé)

02

Catalana 1942

Germán Rodríguez Arias
Barcelona 1902 - 1987



03

Rodríguez Arias diseñó varias casas de Pablo Neruda en Chile, entre otras, la ampliación de Isla Negra, y parte del mobiliario, como la butaca Catalana.

Durante su etapa chilena, Germán Rodríguez Arias conoció a Pablo Neruda, con quien mantendría una larga amistad.

Rodríguez Arias proyectó, entre otras, la casa La Chascona y la ampliación de Isla Negra, dos de las viviendas del poeta. La butaca Catalana formó parte del mobiliario que el arquitecto y diseñador creó para Isla Negra.

Mobles 114 ha reeditado la butaca Catalana de Rodríguez Arias respetando lo más escrupulosamente posible el diseño original.



03 La casa de Pablo Neruda en Chile.
Foto de Díaz Wichmann

04 Germán Rodríguez Arias y su mujer

04

MMS 1963

Miguel Milá
Barcelona 1931



MMS es la reedición de la mesa Superponible, una mesa auxiliar ligera, pequeña y apilable. Idónea para cualquier lugar de la casa por su forma y por sus diversas composiciones posibles. Puede usarse como mesita de noche, como auxiliar o para el café en el salón o en otros espacios.

Esta reedición quiere evidenciar que la mesa MMS 1963 de Miguel Milá forma parte de los clásicos del diseño de nuestro país.



05

La mesa MMS formó parte del mobiliario de la 'Casa Pairal' de Espolla, reformada por el arquitecto José Antonio Coderch.



05 Casa Pairal, Espolla (1964)

06 Retrato de Miguel Milá de María Espeus.

06

Jujol 1920

Josep Maria Jujol
Tarragona 1879 - Barcelona 1949



La mesa Jujol fue diseñada entre los años 1920 y 1927 por el arquitecto Josep Maria Jujol. Es una reedición de la mesa expuesta en el MNAC (Museo Nacional de Arte de Cataluña).

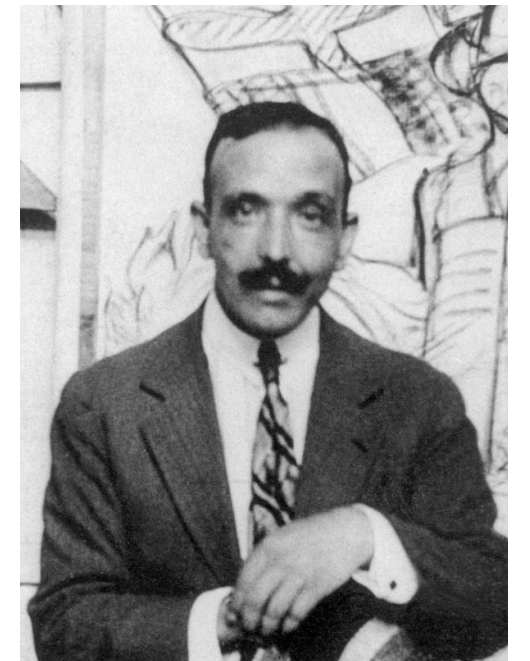
Proviene del domicilio donde vivió Jujol en la Rambla de Cataluña de Barcelona y, por la manera que está construida, podríamos decir que se trata de un prototipo, un ejemplar único que reeditamos y que forma parte del catálogo de Classic de Mobles 114.

Jujol 1920 es una mesa auxiliar que invita a admirarla como una obra de arte. Una mesa versátil que acompaña la decoración de espacios de interior aportando nobleza, sobriedad y elegancia.



07

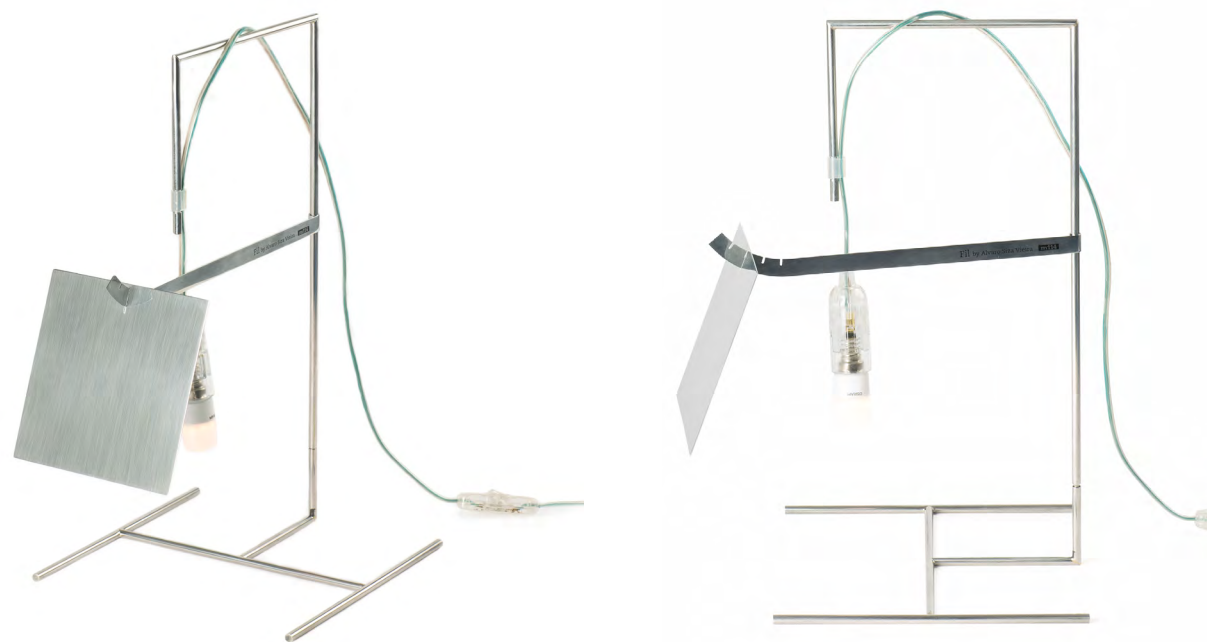
La mesa Jujol es una reedición de la que está expuesta permanentemente en el MNAC (Museo Nacional de Arte de Cataluña).



07 Exposición permanente del MNAC
(Museo Nacional de Arte de Cataluña)

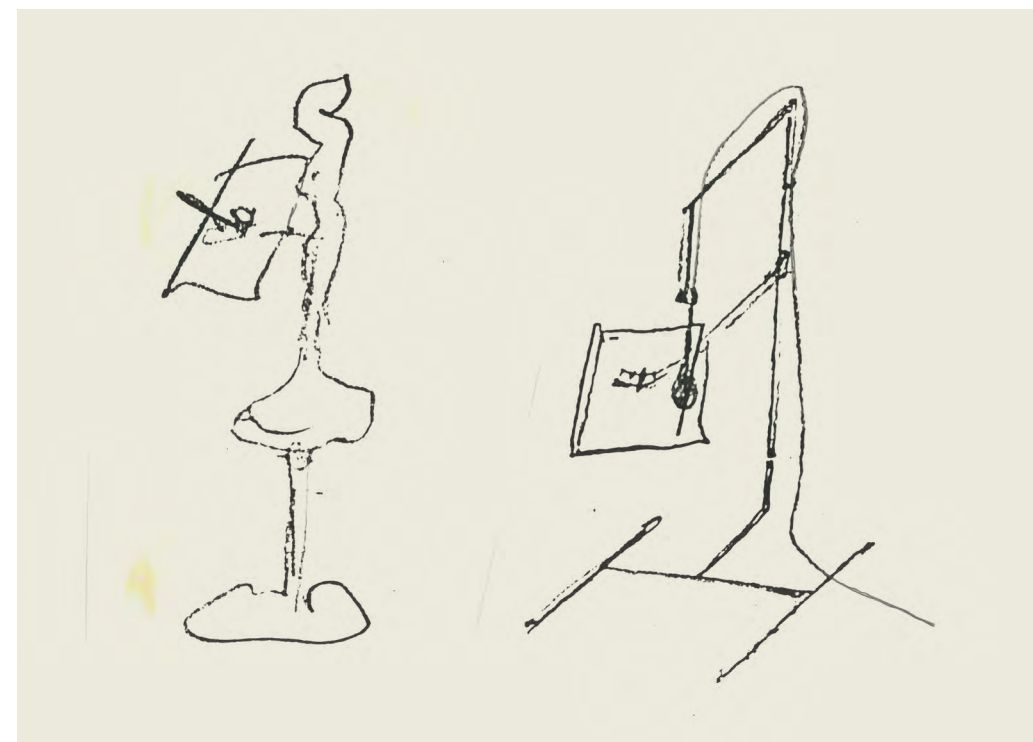
08 Retrato de Josep Maria Jujol

08



“Antes de que existiera la luz eléctrica, en casa de mis abuelos había lámparas que funcionaban con aceite de oliva, y cuya llama estaba protegida en el frente por una placa rectangular. El resultado fue una luz indirecta reflejada en la pared, hecho que siempre ha complacido al arquitecto Álvaro Siza.”

– Eduardo Souto de Moura



09

Fil es una lámpara diseñada en 1991 por el arquitecto Álvaro Siza Vieira que muestra sin artificios lo que constituye la esencia de una lámpara eléctrica: un soporte, el cable eléctrico con la bombilla y una pantalla.

Una lámpara que prescinde de ornamentos, inspirada en la evolución de los candiles de latón o de bronce que incorporaban una pantalla para evitar deslumbramientos.

Fabricada en acero inoxidable, la lámpara Fil de Siza Vieira forma parte de la colección Classic de Mobles 114 por su radicalidad contemporánea y en homenaje a uno de los grandes arquitectos actuales.



10

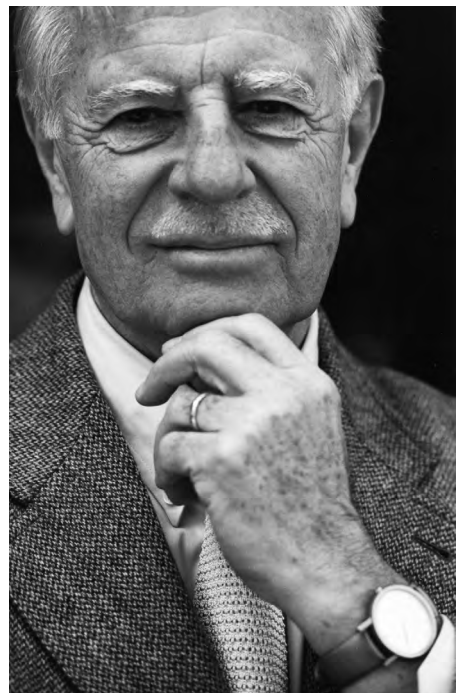
09 Primeros bocetos de Álvaro Siza

10 Retrato de Álvaro Siza.

Copenhague 1966

André Ricard
Barcelona, 1929

El cenicero Copenhague es el resultado de un diseño geométrico que utiliza la simple repetición de un cilindro.



11

Es un cenicero apilable y resistente que cumple su función con la máxima eficacia. Este clásico del diseño responde a la voluntad de Mobles 114, que desde hace más de dos décadas lo ha mantenido en el mercado a fin de preservar el patrimonio cultural y del diseño de nuestro país. El cenicero Copenhague ganó el Delta de Plata ADI-FAD 1966 y Delta de Oro 25 años ADI-FAD 1985.



Tong 1964

André Ricard
Barcelona, 1929

André Ricard diseñó estas pinzas en 1964 para cubitos de hielo, en una época en la que el plástico era un material relativamente nuevo.



12

11 Retrato de André Ricard

12 Primer modelo de las pinzas Tong de André Ricard (1964)

La pinza para hielo reeditada en 2018 es una versión actualizada de la que diseñó André Ricard en 1964.

Fiel a la simplicidad y al funcionalismo, André Ricard diseñó una pinza para cubitos de hielo en una época en la que el plástico era un material relativamente nuevo. Para el diseñador fue una oportunidad para plantear de nuevo un producto que había sido fabricado siempre de la misma manera.

El diseño de Ricard resuelve la función de la pinza a partir de la propia forma. Aprovecha la combinación de la palanca y la propia flexibilidad del plástico con una solución magistral.

Nuestros productos

JM Massana & JM Tremoleda

Tria Shelving System



13

Diseñada en 1978 por JM Massana y JM Tremoleda, es un ejemplo de mobiliario atemporal que se ha convertido en un icono. Con más de 45 años de presencia continua en el mercado, se establece como un elemento esencial para cualquier espacio interior contemporáneo.

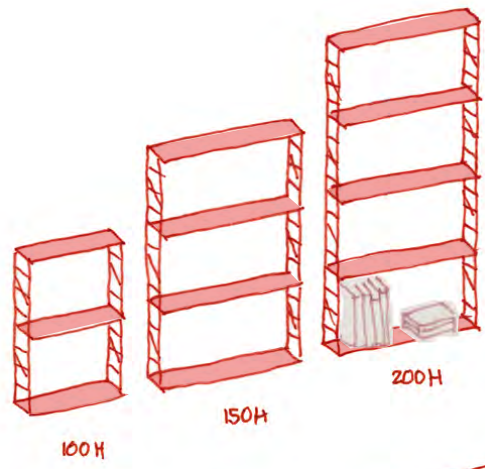
13 Tria Shelving System y Pey Table System diseñada por JM Massana & JM Tremoleda.

Tube Collection diseñada por Eugeni Quitllet.

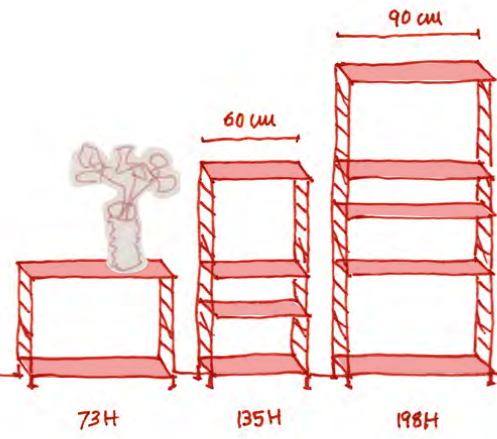




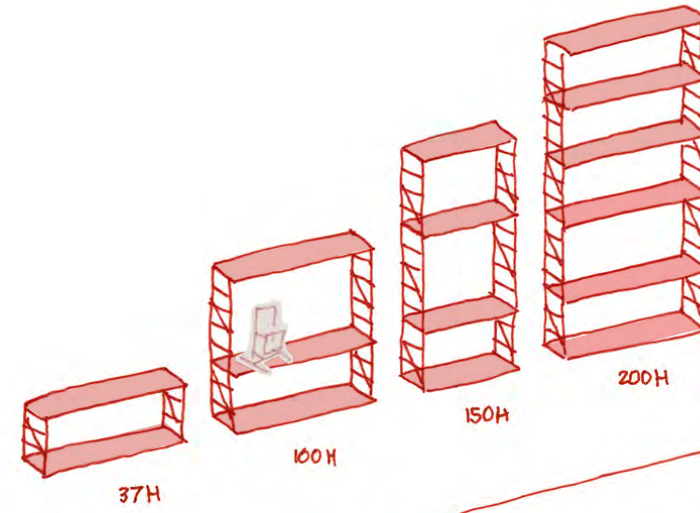
24 cm depth
Wall



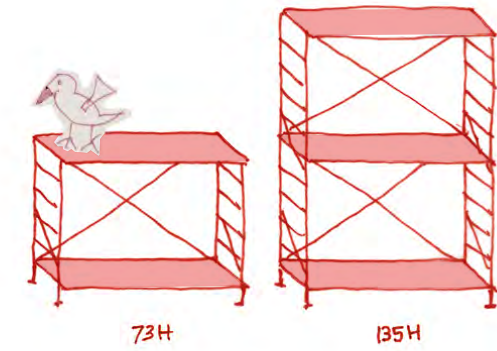
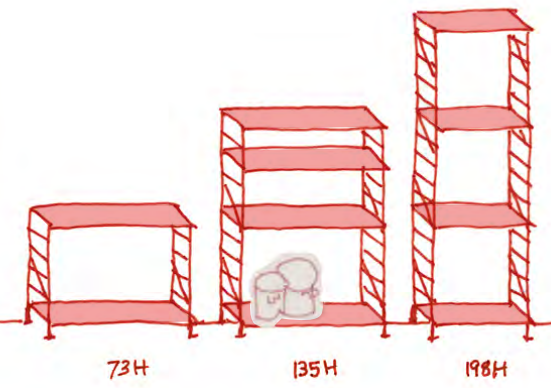
24 cm depth
Floor (wall mounted)



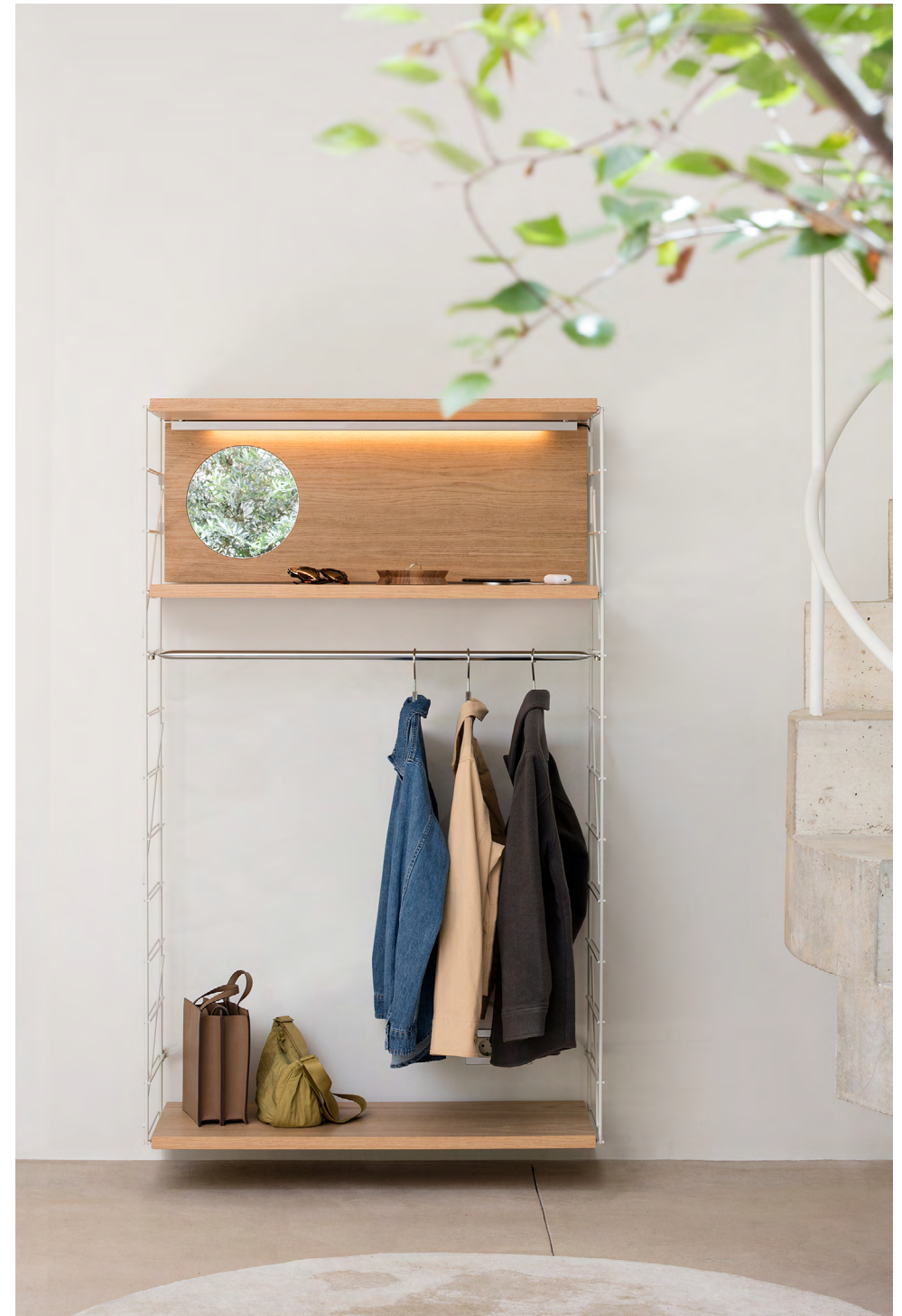
36 cm depth
Wall



36 cm depth
Floor (wall mounted)



36 cm depth
Freestanding



14

14 Panel posterior con espejo, luz lineal y barra-perchero.



15



16



17

15 Tria Floor (wall mounted) with clothes hanger bar, drawer, grid and inclined shelves.

Luco stool by Martín Azúa.

16 Tria Freestanding with clothes hanger bar and inclined shelf.

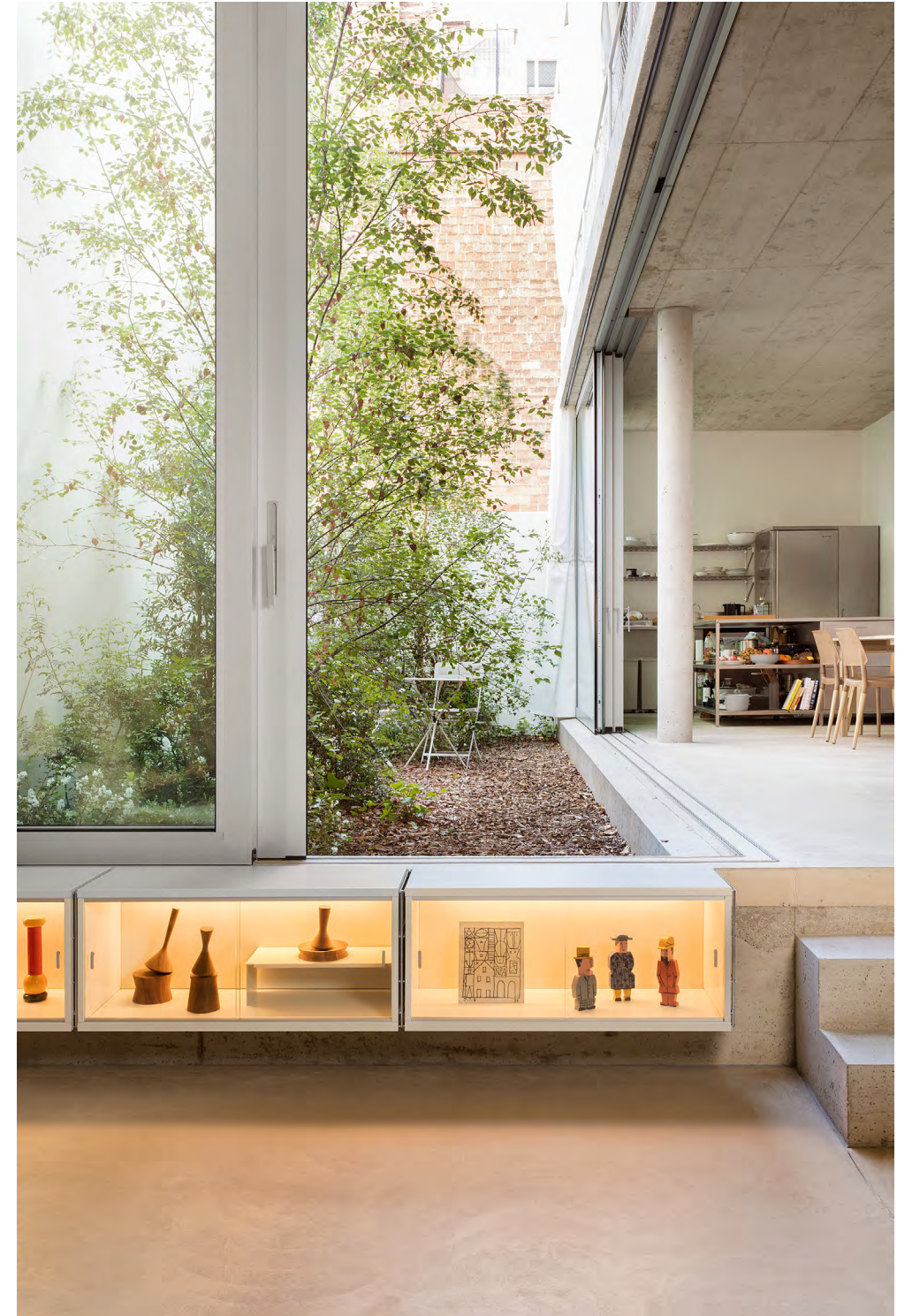
17 Tria Wall with grid shelves, drawers and clothes hanger bar.



18

18 Tria Shelving System mesita de noche con cajón.

19 Tria wall con vitrina blanca y luz lineal.



19



20

20 Detalle de la puerta escamoteable con freno del armario de Tria Shelving System.

Las formas simples y ligeras de este sistema de estanterías modulares se adaptan a todas las necesidades y espacios diferentes, ya sea en áreas residenciales o entornos profesionales. Puede ser utilizado en baños, bibliotecas, vestidores, *homeoffice*, habitaciones infantiles, cocinas, salas de estar, oficinas profesionales, espacios comerciales, entre otros. La variedad de acabados ofrece la posibilidad de personalizar las composiciones combinando materiales, colores y accesorios para satisfacer diversas necesidades funcionales y decorativas.



Una de sus características principales, vinculada a su diseño intemporal, es su durabilidad y calidad, que le permiten adaptarse a nuevas necesidades o funciones. Desde 1978, el sistema ha evolucionado incorporando nuevos elementos, con el objetivo de ajustar la estantería Tria a las exigencias cambiantes de la vida cotidiana. La última innovación ha sido la introducción de la versión autoportante con cruces, sin alterar su esencia o estética. Esta singularidad lo convierte en un mueble para toda la vida, un producto transferible de generación en generación.

21 Tria Shelving System Freestanding con estantes blancos y de madera de roble.
Taburete Nuta diseñado por Lluís Pau.



21



22



22 Tria Shelving System con vitrina
y luz lineal.

Catalana 1942 diseñada
por Germán Rodríguez Arias.

Mesita MMS 1963 de Miguel Milá.









23 Floor Tria con escritorio.
Silla Tube diseñada por Eugeni Quittlet.



23

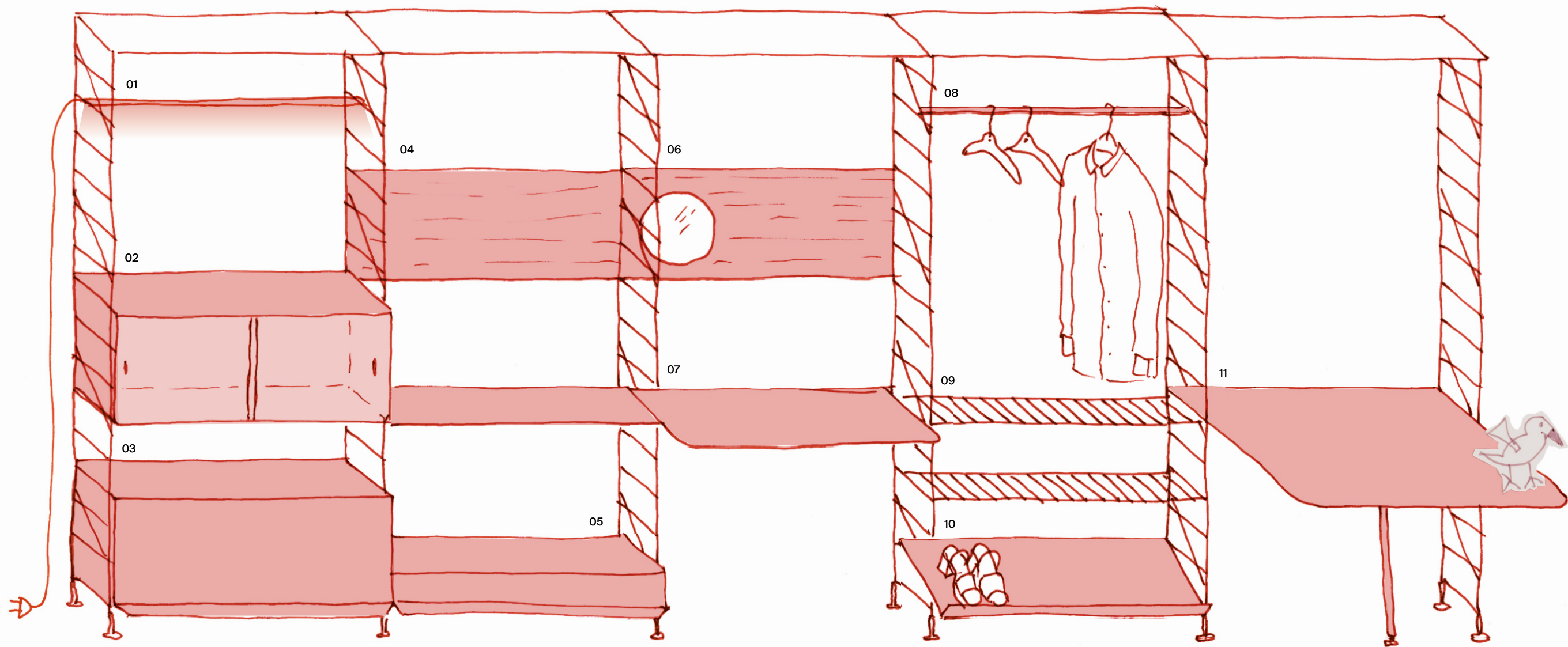


24



- 24 *Home office* Tria Shelving System.
Silla Green de Javier Mariscal.
Butaca Torres Clavé 1934
de Josep Torres Clavé.
- 25 Tria Shelving System con panel
posterior y mesa.
Silla Gràcia giratoria de JM Massana
& JM Tremoleda





- | | | | | |
|--------------------|--------------------|-------------------------------|----------------------|---------|
| 01 Luz lineal | 04 Panel posterior | 06 Panel posterior con espejo | 08 Barra-perchero | 11 Mesa |
| 02 Armario Vitrina | 05 Cajón | 07 Escritorio | 09 Estante rejilla | |
| 03 Armario | | | 10 Estante inclinado | |

JM Massana & JM Tremoleda

Tria Pack Wall



JM Massana & JM Tremoleda

Tria Pack Floor (wall mounted)



JM Massana & JM Tremoleda

Tria Pack Freestanding



JM Massana & JM Tremoleda

Tria Shelf



JM Massana & JM Tremoleda

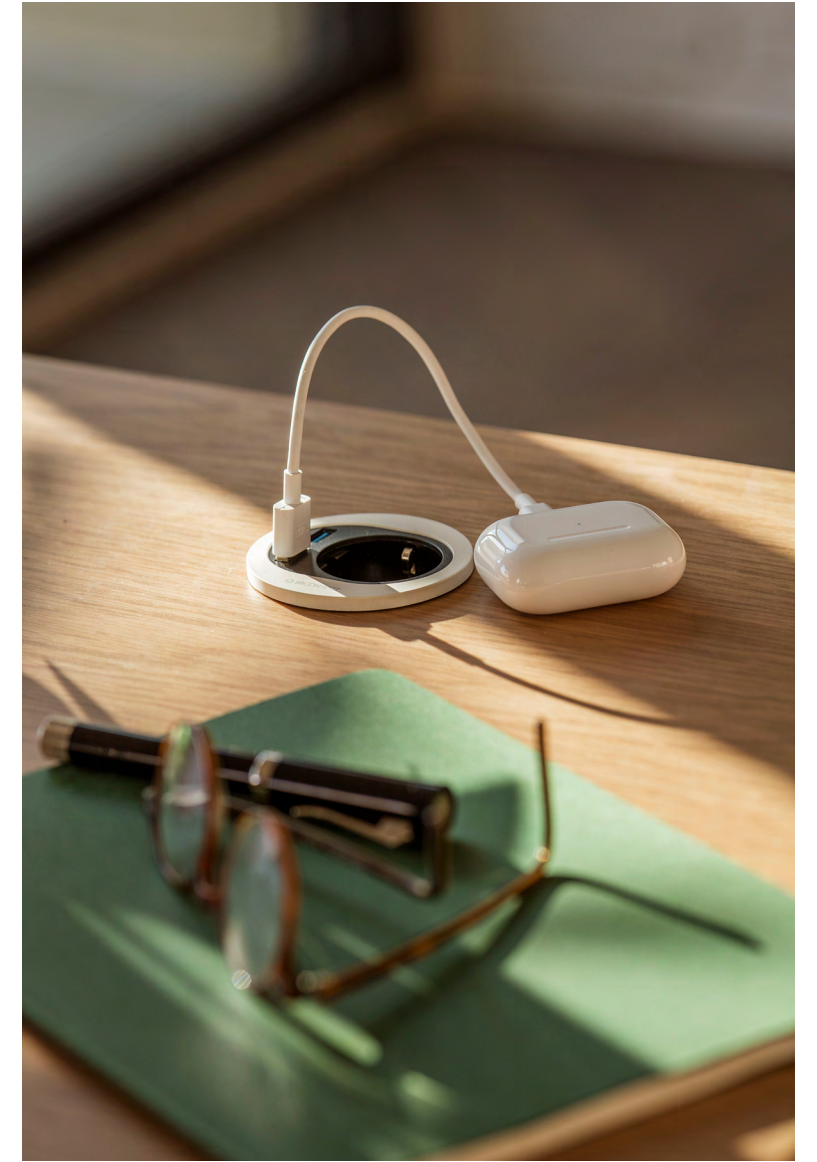
Gràcia Collection







26



27

26 *Homeoffice* con mesa y silla giratoria Gràcia.

27 Conexión individual con entrada USB para la mesa Gràcia.



Javier Mariscal

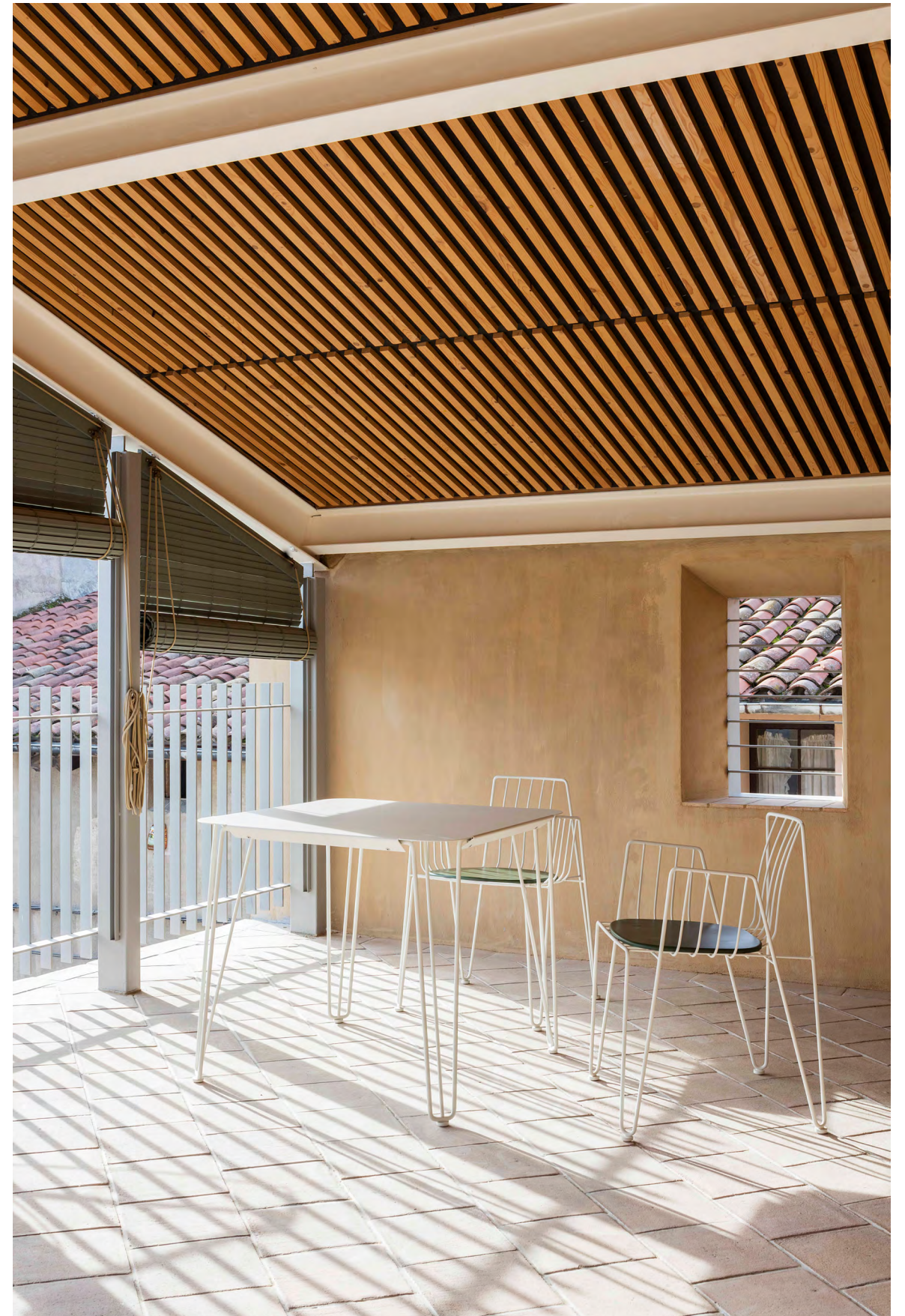
Green Collection



Martín Azúa

Rambla Collection

La colección Rambla toma su inspiración conceptual en los asientos utilizados en una de las calles más emblemáticas de la ciudad de Barcelona: la Rambla.



Eugeni Quitllet

Tube Collection







28



28 Apta para uso exterior.

Germán Rodríguez Arias

Catalana 1942



29 Su curioso diseño de seis patas está inspirado en las sillas típicamente mediterráneas.

29



JM Massana & JM Tremoleda

Danesa





Su diseño muestra que la función determina la forma. Esta silla tiene un respaldo compuesto por dos partes diferenciadas: un cojín que incluye imanes para regular la altura y el propio respaldo.

Josep Torres Clavé

Torres Clavé 1934





Martín Azúa

Luco



Lluís Pau

Nuta Collection



30 Nuta Colors son ideales para ambientes con alta humedad, como baños, así como para uso exterior.

30



53



Josep Maria Jujol

Jujol 1920



Miguel Milá

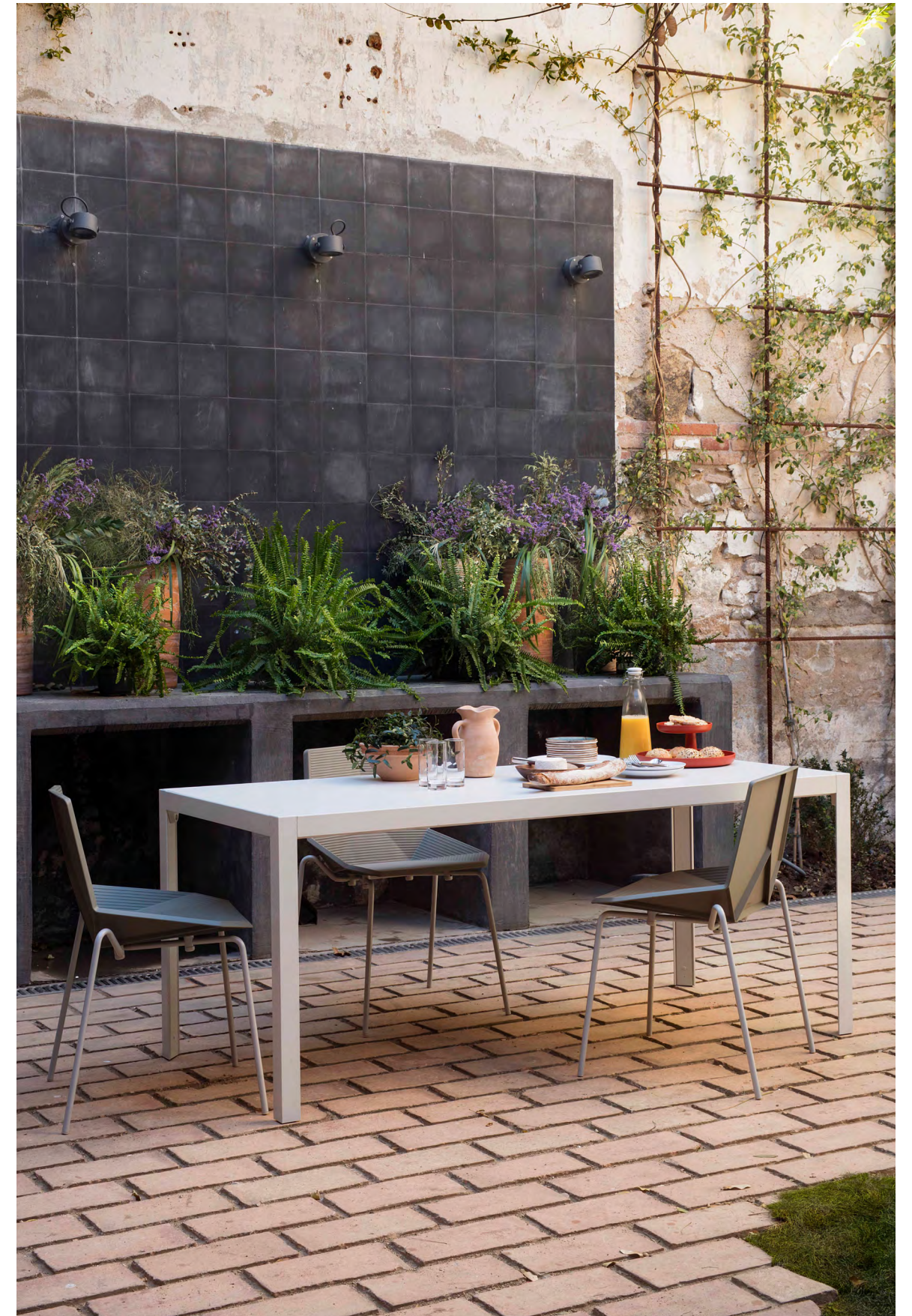
MMS 1963



JM Massana & JM Tremoleda

Pey Table System

Fabricado con materiales duraderos, realiza una transición perfecta entre ambientes interiores y exteriores, ofreciendo versatilidad para cualquier entorno.







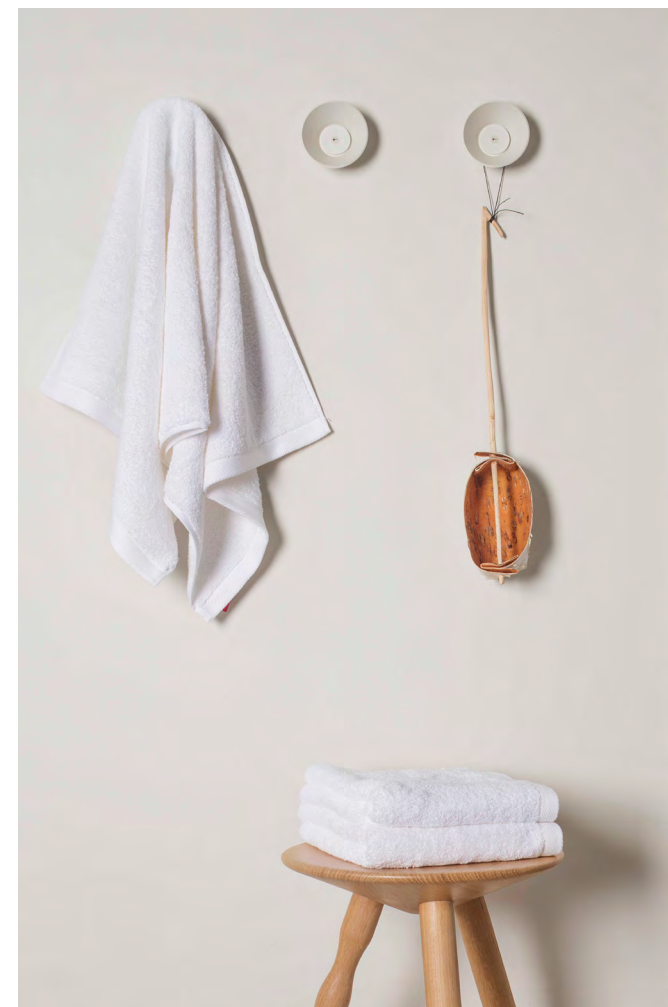
JM Massana & JM Tremoleda

Bambú



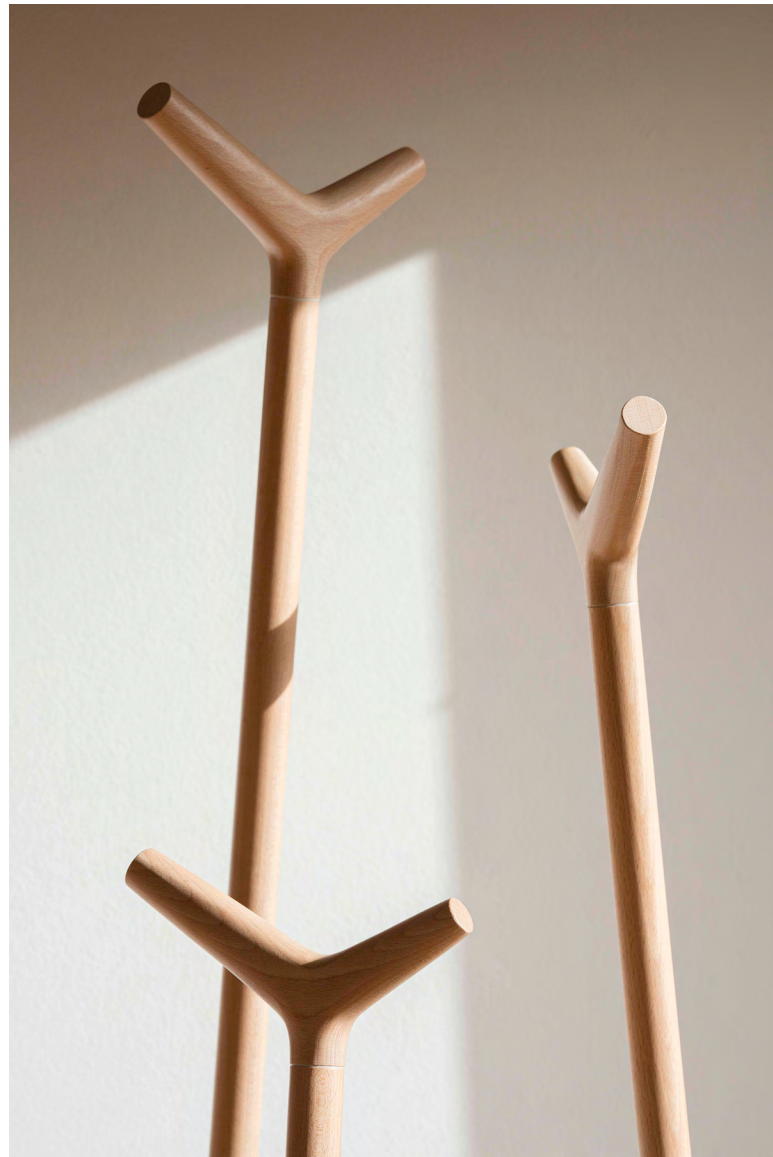
JM Massana & JM Tremoleda

Bambú Wall



Lagranja Design

Forc



JM Massana & JM Tremoleda

Mirac



JM Massana & JM Tremoleda

Mirac Wall



Carles Riart & Montse Padrós

Ona

Ona, que significa “ola” en catalán, refleja su diseño fluido y aporta elegancia a cualquier espacio.



Miguel Milá

Tombal



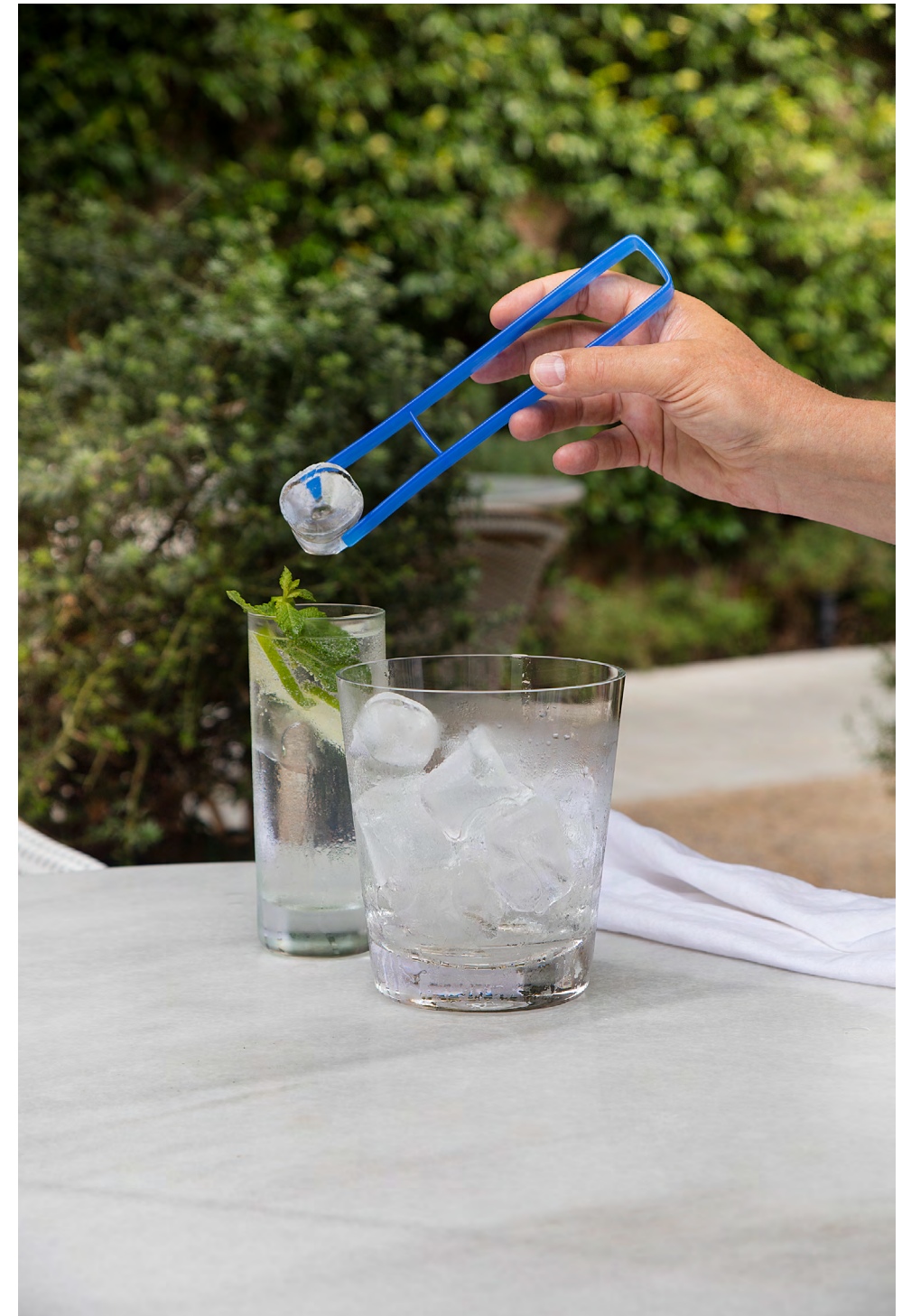
André Ricard

Copenhaguen 1966



André Ricard

Tong 1964



Álvaro Siza

Fil 1991



Aportando confort al hogar y a los espacios colectivos desde 1973

Muebles y objetos para el hogar

Mobles114

Mobiliario para espacios
de trabajo, hostelería, espacios públicos
y comercios

Mobles114

Desde Mobles 114 queremos contribuir a mejorar espacios de vida para hacerlos más confortables y acogedores, más bellos y más habitables. Ya sean espacios para el hogar como para colectividades.

Nuestros 2 catálogos, **Hogar** y **Contract** contribuyen en la misma forma a la sostenibilidad con muebles perdurables, que envejecan bien, que puedan pasar a las generaciones posteriores.

Estanterias

Tria Shelving System – Wall mounted
JM Massana & JM Tremoleda



Tria Shelving System – Floor mounted
JM Massana & JM Tremoleda



Tria Shelving System – Freestanding
JM Massana & JM Tremoleda



Tria Pack Wall
JM Massana & JM Tremoleda



Tria Pack Floor (wall mounted)
JM Massana & JM Tremoleda



Tria Pack Freestanding
JM Massana & JM Tremoleda



Tria Shelf
JM Massana & JM Tremoleda



Asientos

Gràcia
JM Massana & JM Tremoleda



Green
Javier Mariscal



Rambla
Martín Azúa



Tube
Eugeni Quitllet



Catalana 1942
German Rodríguez Arias



Danesa
JM Massana & JM Tremoleda



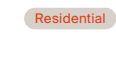
Om
Martín Azúa



Torres Clavé 1934
Josep Torres Clavé



Luco
Martín Azúa



Nuta
Lluís Pau



Nuta Colors
Lluís Pau



Mesas

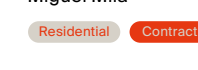
Gràcia
JM Massana & JM Tremoleda



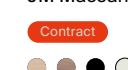
Jujol 1920
Josep Maria Jujol



MMS 1963
Miguel Milá



Oxi Bistrot
JM Massana & JM Tremoleda



Pey Central
JM Massana & JM Tremoleda



Pey Table System
JM Massana & JM Tremoleda

Residential Contract
○ ● ● ● ● + ○ ●



Rambla
Martín Azúa

Residential Contract
● ○ ● ● ● ●



Tube
Eugeni Quitllet

Residential Contract
● ○ ● ● ● ●



Tube
Eugeni Quitllet

Residential Contract
● ○ ● ● ● ●



Complementos

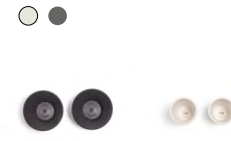
Bambú
JM Massana & JM Tremoleda

Residential Contract
○ ●



Bambú Wall
JM Massana & JM Tremoleda

Residential
○ ●



Forc
Lagranja Design

Residential Contract
○ ●



Hulot
Joan Gaspar

Contract
○ ●



Mirac
JM Massana & JM Tremoleda

Residential Contract
● ○ ●



Mirac Wall
JM Massana & JM Tremoleda

Residential Contract
● ○



Mirac Wall
JM Massana & JM Tremoleda

Residential Contract
○ ●



Ona
Carles Riart i Montse Padrós

Residential Contract
● ● ○



Taiga
Antoni Arola

Contract
○ ●



Riga
JM Massana & JM Tremoleda

Contract
● ○ ●



Riga Recycling
JM Massana & JM Tremoleda

Contract
● ○ ● + ● ● ● ● ● ●



Riga
JM Massana & JM Tremoleda

Contract
● ○ ●



Riga
JM Massana & JM Tremoleda

Contract
● ○ ●



Platea
JM Massana & JM Tremoleda

Contract
○ ●



Tombal
Miguel Milá

Residential Contract
○ ●



Copenhaguen 1966
André Ricard

Residential
● ●



Tong 1964
André Ricard

Residential
○ ●



Fil 1991
Álvaro Siza

Residential
○ ●



Fotografía

Fernando Alda

Meritxell Arjalaguer

Martín Azúa

Lluís Casals

Estudi Es Pujol de S'Era

Leo Garcia Méndez

Adrià Goula

José Hevia

François Kollar

Salva López

Leo Garcia Méndez

Ariel Ramírez

Jordi Sarrà

Díaz Wichmann

Pablo Santos

Jara Varela

Ilustraciones

Marta Solserra

Mobles114

Julián Romea 16 / Baixos 2

08006 Barcelona

T. +34 932 600 114

mobles114@mobles114.com

www.mobles114.com

Mobles114